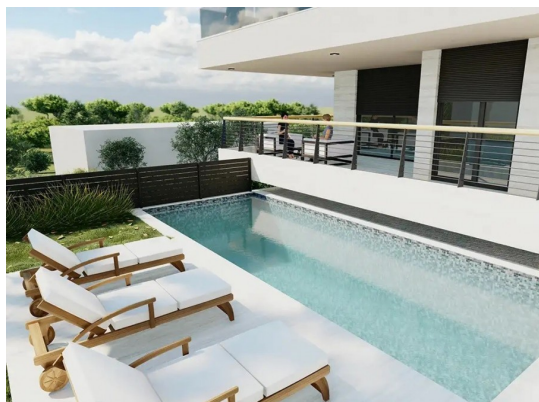


Dimpex d.o.o.

Radnička cesta 75, 10 000 Zagreb

Mail: [nekretnine@dimpex.hr](mailto:nekretnine@dimpex.hr) Web: [www.dimpex.hr](http://www.dimpex.hr)

Tel: +385 1 61 88 311 / +385 1 61 88 312



Mjesto :	Medulin
Šifra :	01720
Površina objekta :	125 m2
Površina zemljišta :	35 m2
Udaljenost od centra :	800 m
Udaljenost od mora :	1000 m
Pogled na more :	Ne
Parkiralište :	Da
Garaža :	Ne
Podrum :	Ne
Klima :	Ne
Lift :	Ne
Centralno grijanje :	Ne
Kat :	n/a
Broj etaža :	1
Broj spavaćih soba :	3
Broj kupatila :	3
Godina izgradnje :	2025
Mogućnost nadogradnje :	Ne
Energetska učinkovitost :	Nije određeno

Cijena :	3.375.000 Kn
Cijena :	450.000 €

Projekt stambenih zgrada „GARDEN Residence“ nalazi se u Općini Medulin, samo nekoliko minuta vožnje od Pule.

Na dohvat ruke je poštanski ured, supermarket, škola i vrtić, dom zdravlja, Medulinska riva i mnogobrojne plaže, što je savršeno za stanovanje, ali i turizam. Nadalje, u neposrednoj blizini su brojne popularne atrakcije, kao što su Amfiteatar u Puli koji je udaljen 12 km, arheološko nalazište Vižula udaljeno je 1,5 km,

Dimpex d.o.o.

Radnička cesta 75, 10 000 Zagreb

Mail: [nekretnine@dimpex.hr](mailto:nekretnine@dimpex.hr) Web: [www.dimpex.hr](http://www.dimpex.hr)

Tel: +385 1 61 88 311 / +385 1 61 88 312

Nacionalni park Brijuni udaljen je 22 km, Rt Kamenjak udaljen je 16 km, i mnoge druge.

GARDEN Residence čine dvije stambene zgrade od kojih svaka sadrži 3 stambene jedinice, parkirne garaže u podrumskoj razini i vanjska parkirna mjesta u prizemlju.

Zgrade su jednog volumena, povišeno prizemlje + 2 kata, te jedne podrumске etaže.

Svaka zgrada sadrži svoj vanjski, grijani bazen. Bazeni su grijani, te je silazak u iste reguliran stepenicama.

Obloženi su visokokvalitetnim mozaikom, te su osvijetljeni zidnom rasvjetom. Vrhunska oprema renomiranih domaćih i stranih proizvođača. Prvoklasni troslojni hrastov parket. Prvoklasne talijanske keramičke pločice većih dimenzija.

Podno grijanje u cijelom stanu preko dizalice topline. Sve obloge su prilagođene podnom grijanju.

Topla voda je regulirana dizalicom topline.

Sve sobe su klimatizirane (dnevni boravak i sve spavaće sobe).

Apartman A1 se nalazi u prizemlju zgrade A., i sastoji se od ulaznog hodnika, 3 spavaće sobe, 3 kupaone, zasebnog toaleta, dnevnog boravka s kuhinjom i blagovaonom, natkrivene terase od 35.85 m<sup>2</sup>, te 2 parkirna mjesta.